

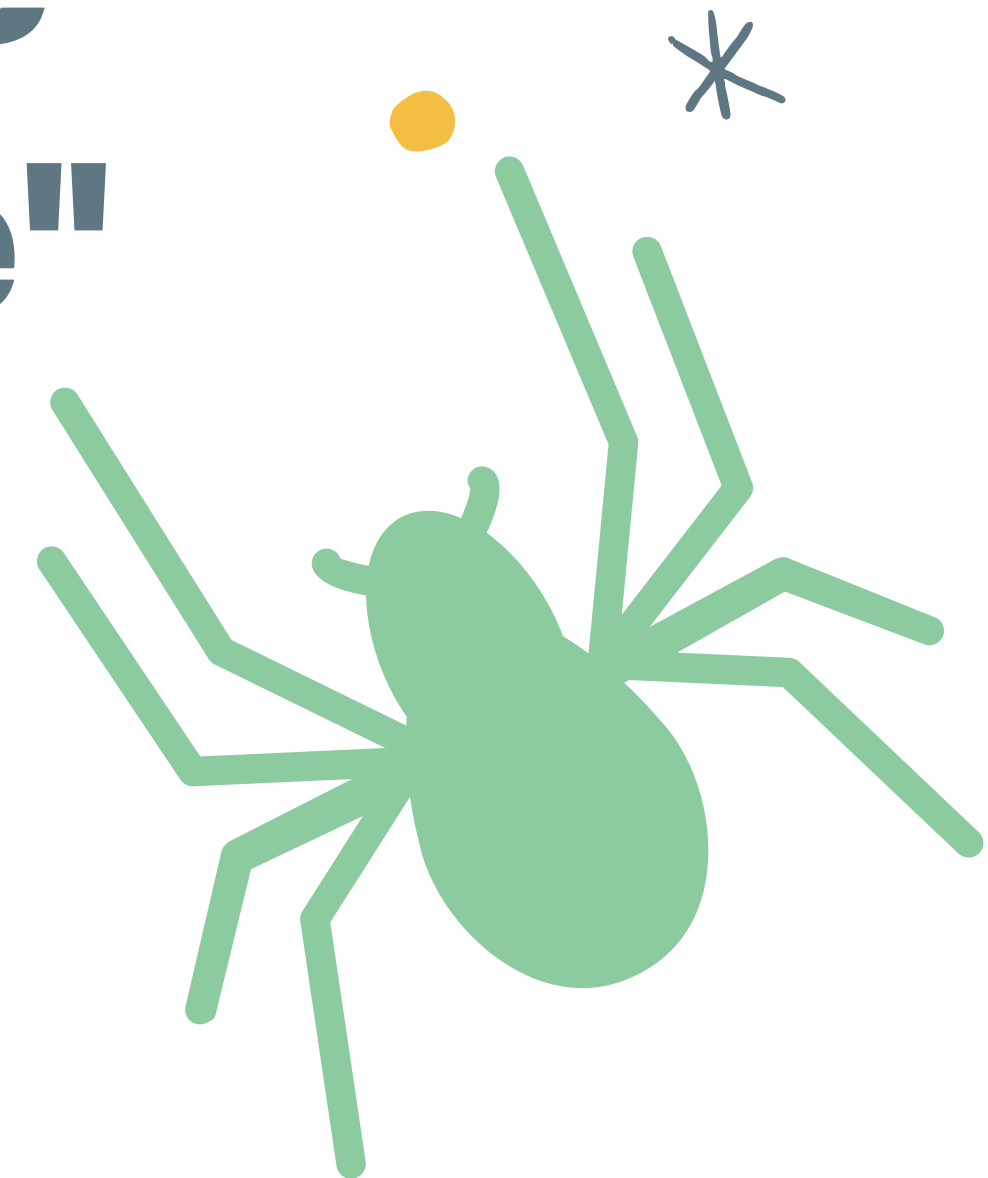


Ewa Nowak
"Pajaczek na rowerze"



"Skomplikowane relacje w rodzinie"

Projekty edukacyjne realizowane w ramach
Narodowego Programu Rozwoju
Czytelnictwa



Aleksandra Mróz



Ile lat miała Ola?



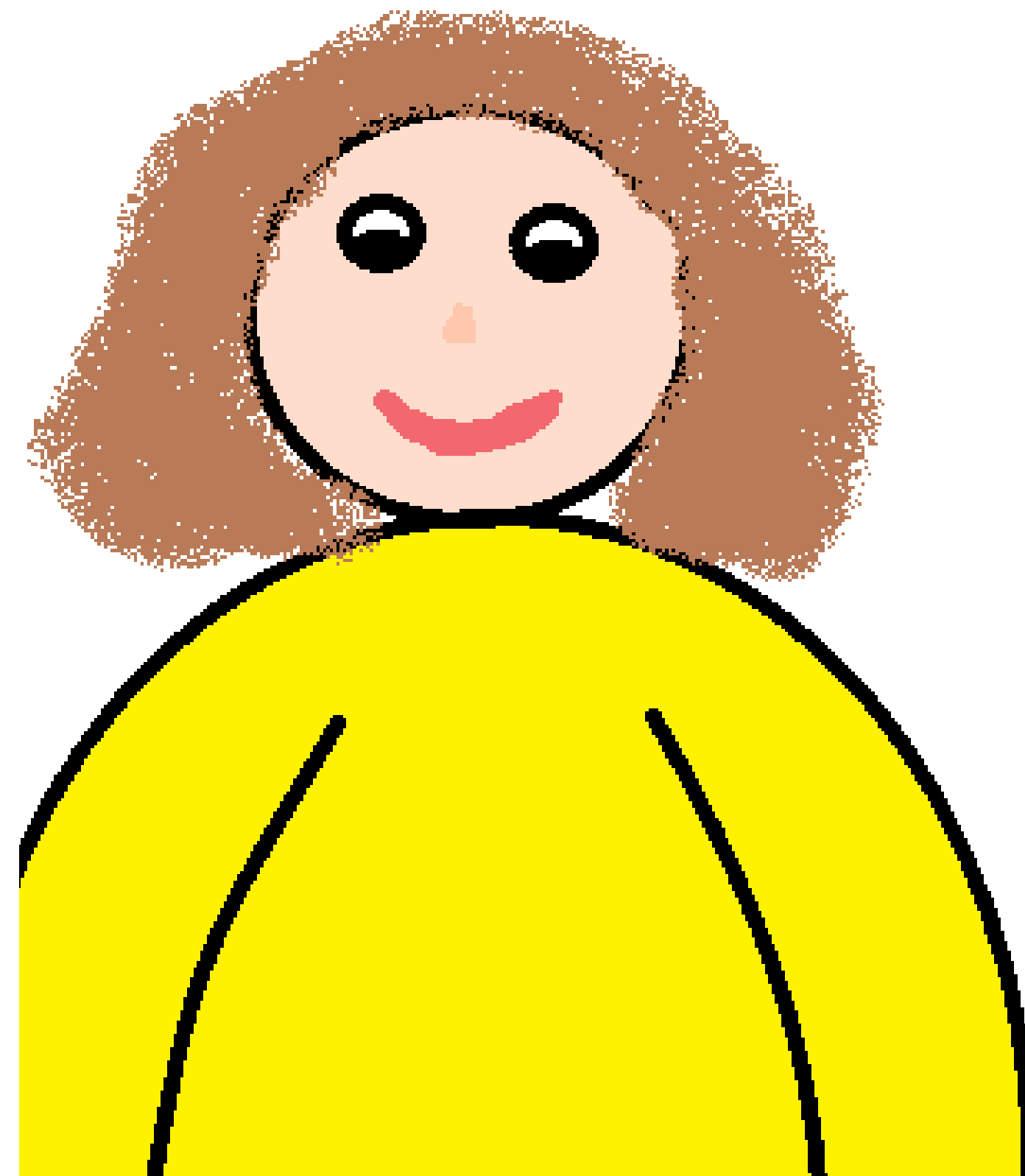
Czy Ola miała rodzeństwo?

Czy Ola była miła?

W czym Ola była świetna?



Czego bała się Ola?





Rodzinne relacje Oli

OLA - MAMA

Częste sprzeczki i kłótnie. Ola neguje wszystko, co każe mama, jest zbuntowana. Silna więź.

OLA - SIOSTRA

Kilka lat różnicy sprawia, że się nie umieją dogadać. Ola zazdrości Baśce. Uważa, że mama traktuje je niesprawiedliwie. Siostry się często kłócą.

OLA - BABCIA

Ola babcię kocha z wzajemnością. To daje siłę Oli. Czuje się zrozumiana.

OLA - TATA

Ola ma do taty żal, bo nie utrzymuje z nią kontaktu. Założył nową rodzinę i nie interesuje się starą.

JAKA JEST OLA?

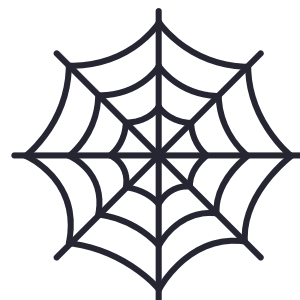
OLA MRÓZ JEST BOHATERKĄ POWIEŚCI "PAJĄCZEK NA ROWERZE". MA OKOŁO 11 LAT. MIESZKA Z MAMĄ I STARSZĄ SIOSTRĄ BAŚKĄ. JEST ENERGETYCZNA. LUBI SPORT, UWIELBIA JEŹDZIĆ NA ROWERZE. MA KRÓTKIE WŁOSY. CHĘTNIE TAŃCZY. UBIERA SIĘ SWOBODNIE, W LUŻNE UBRANIA, NIE LUBI STROJU GALOWEGO, BO JEST NIEWYGODNY. MA POOBIJANE KOLANA I SINIAKI. OLA JEST ODWAŻNA, BO JEST GOTOWAĆ BIĆ SIĘ Z ADAMEM I NIE BOI SIĘ TEGO. JEST ZAZDROSNA O STARSZĄ SIOSTRĘ, UWAŻA ŻE MA GORZEJ OD NIEJ, BO MUSI WCZEŚNIEJ WSTAWAĆ DO SZKOŁY. JEST KŁÓTLIWA I ZBUNTOWANA, CZĘSTO WDAJE SIĘ W SPRZECZKI Z MAMĄ, SIOSTRĄ, KOLEŻANKĄ. UCZY SIĘ SŁABO, NIE LUBI TEGO ROBIĆ, MA TRUDNOŚCI ZE SKONCENTROWANIEM SIĘ, WSZYSTKO JĄ ROZPRASZA, ZADANIA ROBI BYLE JAK. BARDZO SIĘ BOI I BRZYDZI PAJĄKÓW. NIE CHCE WYRZUCAĆ ŚMIECI, BO WIE, ŻE TAM SĄ PAJĄKI. POD WPŁYWEM ŁUKASZA PRZEŁAMUJE SWÓJ LĘK, PRZESTAJE SIĘ BAĆ. BARDZO ZALEŻY JEJ NA ŁUKASZU, CHOĆ POCZĄTKOWO GO NIE LUBI. GDY WYJEŹDŻA, ONA SZUKA GO W INTERNECIE PRZEZ KILKA LAT.



Łukasz Tomaszewski



Czy Łukasz nosił aparat ortodontyczny?



Czym interesuje się Łukasz?
Czy Łukasz umie jeździć na rowerze?



Czy Łukasz prowadzi bloga?

Ile lat ma Łukasz?



Rodzinne relacje Łukasza

ŁUKASZ - MAMA

Mama jest wymagająca – chce, żeby najlepszy. Jest nadopiekuńcza. Mówi mu co robić. Ukrywa prawdę o ojcu. Łukasz trafi do niej zaufanie.

ŁUKASZ - TATA

Jest w tatę zapatrzony, uważa go za ideał i wzór do naśladowania. Tata swobodnie podchodzi do wychowania, pozwala na wszystko, czego zabrania mama. Łukasz nie zdaje sobie sprawy z tego, że się rozwiedli. Dowiaduje się tego od obcych ludzi i traci zaufanie do taty.

ŁUKASZ - PANI IWONA

Iwona to nowa partnerka taty, jest w ciąży. Łukasz długo myśli, że to tylko koleżanka. Nawiązuje z nią dobre relacje. Czuje się w jej obecności lepiej niż przy mamie. Gdy dowiaduje się prawdy, zmienia się jego stosunek do niej.

JAKI JEST ŁUKASZ?

ŁUKASZ TOMASZEWSKI JEST BOHATEREM POWIEŚCI "PAJĄCZEK NA ROWERZE". MA 11 LAT I JEST RÓWIEŚNIKIEM OLI MRÓZ. MIESZKA TYLKO Z MAMA, BO JEGO RODZICE NIEDAWNO SIĘ ROZWIEDLI. NOSI APARAT ORTODONTYCZNY I MÓWI STRASZNIE NIEWYRAŹNIE. JEST NISKI I CHUDY, TROCHĘ NIJAKI. ŁATWO SIĘ CZERWIENI. NIE JEST ZBYT SPRAWNY, SŁABO GRA W PIŁKĘ, MA KIEPSKĄ KOORDYNACJĘ. JEST NIEŚMIAŁY, NIE UMIE POWIEDZIEĆ ANI SŁOWA, GDY DZIEWCZYNKI ODDAJĄ MU KLUCZE. JEST WRAŻLIWY, NIE POTRAFI POWSTRZYMAĆ SIĘ OD PŁACZU, GDY MAMA NA NIEGO ZACZYNA KRZYCZEĆ. JEST BARDZO SPOKOJNY, CIERPLIWIE WYSŁUCHUJE NARZEKAŃ I POUCZEŃ MAMY. BARDZO DOBRZE SIĘ UCZY, MA ŚWIETNE OCENY, ŁATWO MU PRZYCHODZI NAPISANIE WYPRACOWANIE. NIE UMIE JEŹDZIĆ NA ROWERZE, BARDZO SIĘ TEGO WSTYDZI, KRZYCZY NA OLĘ, GDY MU PROPONUJE JAZDĘ, PŁACZE I UCIEKA. JEŹDZIĆ NA ROWERZE W KOŃCU NAUCZYŁA GO OLA. JEMU TEŻ ZALEŻY NA OLI, DZIĘKI NIEJ NABIERA WIARY WE WŁASNE SIŁY.



Przygotowali uczniowie klasy
5 Szkoły Podstawowej w
Rzepiskach